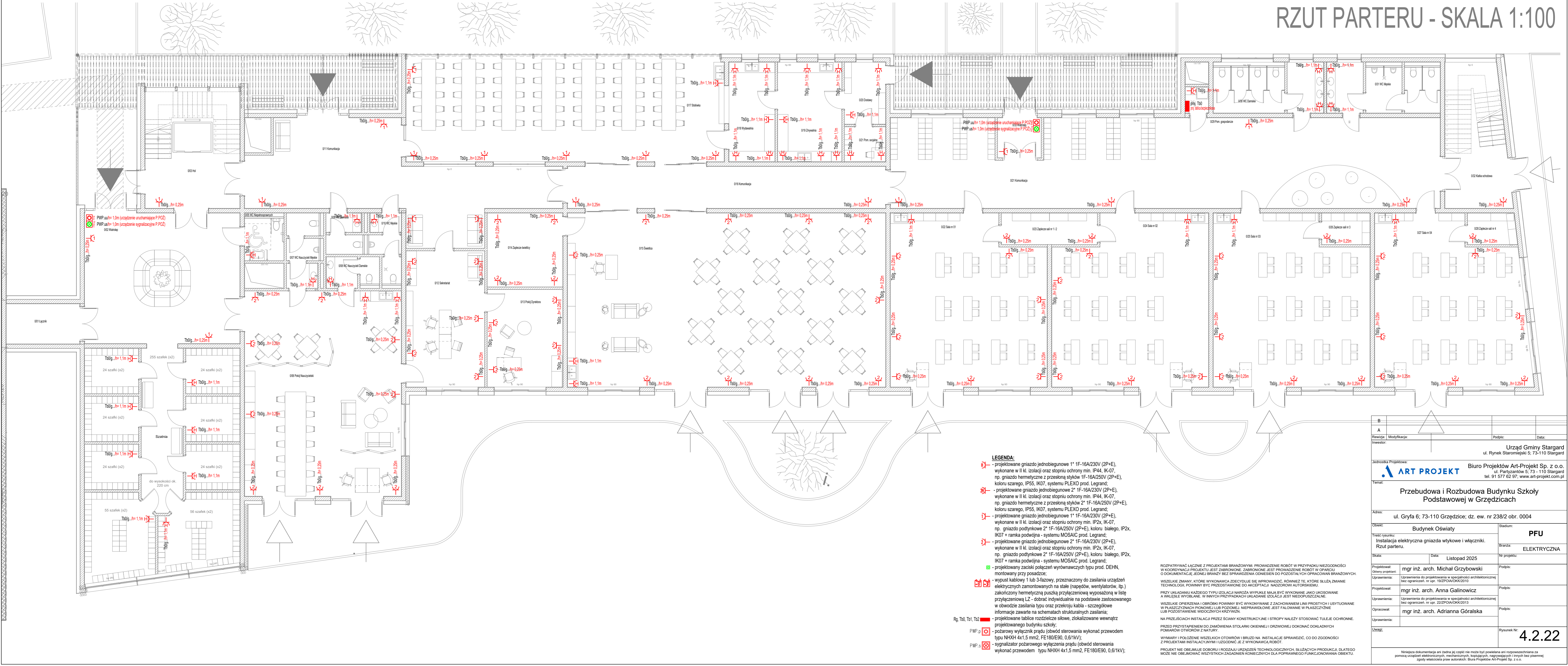


RZUT PARTERU - SKALA 1:100



LEGENDA:

- 1 - projektowane gniazdo jednobiegunowe 1* 1F-16A/230V (2P+E), wykonane w II kl. izolacji oraz stopniu ochrony min. IP44, IK-07, np. gniazdo hemetyczne z przesłoną styków 1F-16A/250V (2P+E), koloru szarego, IP55, IK07, systemu PLEXO prod. Legrand;
- 2 - projektowane gniazdo jednobiegunowe 2* 1F-16A/230V (2P+E), wykonane w II kl. izolacji oraz stopniu ochrony min. IP44, IK-07, np. gniazdo hemetyczne z przesłoną styków 2* 1F-16A/250V (2P+E), koloru szarego, IP55, IK07, systemu PLEXO prod. Legrand;
- 3 - projektowane gniazdo jednobiegunowe 1* 1F-16A/230V (2P+E), wykonane w II kl. izolacji oraz stopniu ochrony min. IP2x, IK-07, np. gniazdo podtyńkowe 2* 1F-16A/250V (2P+E), koloru białego, IP2x, IK07 + ramka podtyńkowa - systemu MOSAIC prod. Legrand;
- 4 - projektowane gniazdo jednobiegunowe 2* 1F-16A/230V (2P+E), wykonane w II kl. izolacji oraz stopniu ochrony min. IP2x, IK-07, np. gniazdo podtyńkowe 2* 1F-16A/250V (2P+E), koloru białego, IP2x, IK07 + ramka podtyńkowa - systemu MOSAIC prod. Legrand;
- 5 - projektowany zaciski połączeń wyrównawczych typu prod. DEHN, montowany przy posadzce;
- 6 - wypust kablowy I lub 3-fazowy, przeznaczony do zasilania urządzeń elektrycznych zamontowanych na stałe (napędów, wentylatorów, itp.) zakończony hemetyczną puszką przyłączeniową wyposażoną w listę przyłączeniową LZ - dobrać indywidualnie na podstawie zastosowanego w obwodzie zasilania typu oraz przekroju kabla - szczegółowe informacje zawarte na schematach strukturalnych zasilania;
- 7 - projektowane tablice rozdzielnic siłowe, zlokalizowane wewnątrz projektowanego budynku szkoły;
- 8 - pożarowy wyłącznik prądu (obwód sterowania wykonać przewodem typu NHXH 4x1.5 mm², FE180/E90, 0,6/1kV);
- 9 - sygnalizator pożarowego wyłączenia prądu (obwód sterowania wykonać przewodem typu NHXH 4x1.5 mm², FE180/E90, 0,6/1kV);

ROZPATRYWAĆ ŁĄCZNIE Z PROJEKTAMI BRANŻOWYMI. PROWADZENIE ROBÓT W PRZYPADKU NIEZGODNOŚCI W KORDYNACJI PROJEKTU JEST ZABRONIONE. ZABRONIONE JEST PROWADZENIE ROBÓT W OPARCIU O DOKUMENTACJĘ JEDNEJ BRANŻY BEZ SPRAWOZDANIA ODNIESIEN DO POZOSTAŁYCH OPRACOWAŃ BRANŻOWYCH. TECHNOLOGII, POWINNY BYĆ PRZEDSTAWIONE DO AKCEPTACJI NADZOROWI AUTORSKIEMU.

PRZY UKŁADANIU KĄDEGO TYPU IZOLACJI NARÓDZA WYPŁUKĘ MAJĄ BYĆ WYKONANE JAKO UKOŚLOWANE A WYŁĘBIE WYCIĄGANE. W WYNIKACH PRZYPADKACH UKŁADANE IZOLACJI JEST NIEODRĘBIALNE.


WISZKIE OPIERZENIA I OBROBKI POWINNY BYĆ WYKONYWANE Z ZACHOWANIEM LINII PROSTYCH I USTUOWANE W PŁASZCZYZNACH PIONOWEJ LUB POZIOMEJ. NIEPRAWIDŁOWE JEST FALOWANIE W PŁASZCZYZNIE LUB POZOSTAWIENIE WIDOCZNYCH KRZYWIW.

NA PRZEJŚCIACH INSTALACJA PRZEZ SCIAŁY KONSTRUKCYJNE I STROPY NALEŻY STOSOWAĆ TULEJE OCHRONNE.

PRZED PRZYSTĄPIENIEM DO ZAMÓWIENIA STOLARKI OKIENNEJ I DRZWIOWEJ DOKONAĆ DOKŁADNYCH POMIARÓW OTWORÓW Z NATURY.

WYMARY I POŁOŻENIE WISZKICH OTWORÓW I BRUZO NA INSTALACJE SPRAWOZIĆ, CO DO ZGODNOŚCI Z PROJEKTAMI INSTALACYJNYMI I UZGODNIC Z WYKONAWCĄ ROBÓT.

PROJEKT NIE OBEJMUJE DOBORU I RODZAJU URZĄDZEŃ TECHNOLOGICZNYCH, SŁUŻĄCYCH PRODUKCJI, DŁATEGO MOŻE NIE OBEJMUJĄC WSZYSTKICH ZAGADNIENI KONIECZNYCH DLA POPRAWNEGO FUNKCJONOWANIA OBIEKTU.

B			
A			
Renwizja:	Modyfikacja:	Podpis:	Data:
Inwestor:		Urząd Gminy Stargard ul. Rynek Staromiejski 5; 73-110 Stargard	
Jednostka Projektowa:		Biuro Projektów Art-Projekt Sp. z o.o. ul. Partyzantów 5; 73-110 Stargard tel. 91 577 62 97; www.art-projekt.com.pl	
<div> ART PROJEKT</div>			
Tytuł:			
Przebudowa i Rozbudowa Budynku Szkoły Podstawowej w Grzędzicach			
Adres:			
ul. Gryfa 6; 73-110 Grzędzice; dz. ew. nr 238/2 obr. 0004			
Opis:		Stadium:	
Treść rysunku:		PFU	
Instalacja elektryczna gniazda wtykowe i łączniki. Rzut parteru.		Branża:	
		ELEKTRYCZNA	
Skala:		Nr projektu:	
Data:			
Listopad 2025			
Projektował:		Podpis:	
Główny projektant:			
mgr inż. arch. Michał Grzybowski			
Uprawnienia:		Podpis:	
Uprawnienia do projektowania w specjalności architektonicznej bez ograniczeń, nr upr. 192/POIA/OKK/2010			
Projektował:		Podpis:	
mgr inż. arch. Anna Galinowicz			
Uprawnienia:		Podpis:	
Uprawnienia do projektowania w specjalności architektonicznej bez ograniczeń, nr upr. 222/POIA/OKK/2013			
Opracował:		Podpis:	
mgr inż. arch. Adrianna Górska			
Uprawnienia:		Podpis:	
Uwagi:		Rysunek Nr:	
		4.2.22	
Niniejsza dokumentacja jest techniczną pomocą i nie może być powielana ani rozpowszechniana za pomocą urządzeń elektronicznych, mechanicznych, kopiujących, nagrywających i innych bez pisemnej zgody właściciela praw autorskich: Biura Projektów Art-Projekt Sp. z o.o.			